

Déterminez, grâce au tableau ci-dessous, votre nombre de ●, ●, ● et reportez vous au paragraphe qui correspond au symbole que vous avez obtenu en majorité.

	1	2	3	4	5	6	7	8	9	10
A	●	●	●	●	●	●	●	●	●	●
B	●	●	●	●	●	●	●	●	●	●
C	●	●	●	●	●	●	●	●	●	●

VOUS AVEZ UNE MAJORITÉ DE ●

Félicitation ! Vous êtes écocitoyen de l'eau !

Par votre attitude économe et vigilante, vous participez à la protection de l'eau et vous luttez contre le gaspillage. Vous êtes conscient qu'elle est une ressource fragile et que c'est au quotidien qu'il faut agir pour la préserver. N'hésitez pas à transmettre vos connaissances à votre entourage.

VOUS AVEZ UNE MAJORITÉ DE ●

Courage ! Vous êtes sur la bonne voie...

Vous êtes conscient de l'importance de l'eau, mais vous avez besoin d'acquiescer encore quelque réflexe. Continuez de prendre soin de cette ressource et renseignez vous sur ce que vous ne savez pas encore... vous deviendrez très vite un écocitoyen de l'eau.

VOUS AVEZ UNE MAJORITÉ DE ●

Pas de panique ! Vous manquez simplement de connaissances et de pratique.

Devenir écocitoyen est une attitude quotidienne. L'eau, même si elle sort tous les jours de votre robinet, est précieuse. En apprenant à l'économiser et en luttant contre le gaspillage, vous participerez vous aussi à sa protection... et bientôt, vous serez le meilleur des écocitoyens de l'eau !

RÉPONSES DU TEST

1/B 1,5 litre Mais il faut boire plus quand il fait chaud et lorsqu'on fait du sport. Au bout d'une année, c'est près de 550 L d'eau qui traverse notre corps.

2/B Prendre une douche plutôt qu'un bain permet d'économiser jusqu'à 120 litres d'eau. Écourter votre douche de 5 minutes permet d'économiser jusqu'à 85 litres.

3/B Se servir d'un verre quand vous vous brossez les dents, peut vous permettre d'économiser au moins 14 litres d'eau par brossage.

4/B Un grenoblois utilise en moyenne 137 litres d'eau par jour, 326 pour un canadien, et moins de 30 pour un africain.

5/C À Grenoble, l'eau qui sort de votre robinet provient de la nappe alluviale du Drac, où elle est captée à 30 m de profondeur.

6/A Ces embouts permettent de diminuer le débit de 5 à 8 litres par minute au lieu de 12. Ils s'adaptent en remplacement des aérateurs d'origine. Le jet reste identique à l'oeil et est aussi efficace pour rincer la vaisselle, mais la consommation d'eau est réduite de 50 %.

7/B, C La plus grande partie de l'eau tombe directement dans les océans. Elle peut aussi s'infiltrer dans le sol ou ruisseler pour aller grossir les rivières qui à leur tour vont alimenter les océans. À Grenoble, l'eau de pluie va dans les égouts puis rejoint une station d'épuration. Puis le cycle recommence...

8/C La surface de la terre est recouverte d'eau à 70%, mais plus de 97 % de cette eau est salée. Les 3 % restants sont de l'eau douce, dont près des trois quart sont gelés, ce qui laisse moins de 1% de ressources en eau pour la consommation humaine.

9/B Une chasse d'eau qui fuit pendant une journée c'est un verre d'eau par minute (15 litres/heure) soit un coût de 261 € par an si elle n'est pas détectée ou réparée.

10/A Évitez de faire tourner le lave-linge ou le lave-vaisselle à moitié vides et vous économiserez de l'eau et de l'énergie. Utiliser la touche éco ou la fonction demi charge.



Régie des Eaux de Grenoble

6 rue Colonel Dumont - BP 138

38003 Grenoble cedex 1

04.76.86.20.70

www.reg-grenoble.fr



l'eau
Régie des Eaux de Grenoble

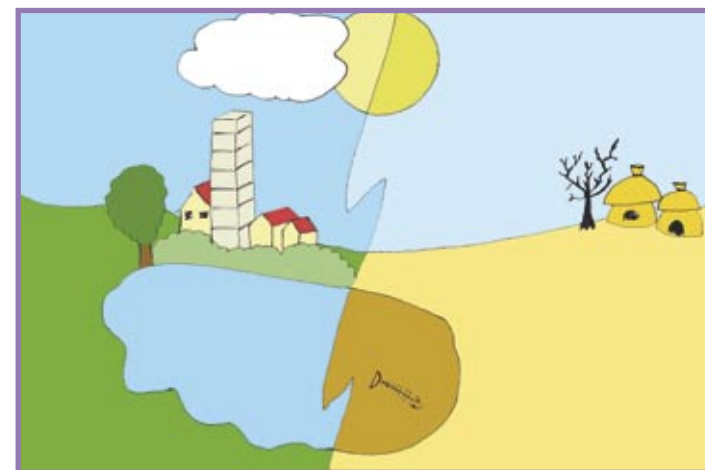
LE TEST

?

ÊTES-VOUS

UN BON CITOYEN DE L'EAU ?

RÉPONDEZ AUX QUESTIONS POUR CALCULER VOTRE COEFFICIENT D'ÉCOCITOYENNETÉ.



1. Chaque jour, il est recommandé de boire :

- A. 0,5 litres
- B. 1,5 litres
- C. 3,5 litres

2. En général, pour vous laver...

- A. vous prenez un bain
- B. vous prenez une douche
- C. moins vous vous lavez mieux vous vous portez

3. Lorsque vous vous lavez les dents...

- A. vous laissez couler l'eau du robinet
- B. vous pensez à fermer le robinet
- C. vous ne vous rincez pas les dents



4. À votre avis, un grenoblois utilise pour les usages domestiques, en moyenne...

- A. 87 litres d'eau par jour
- B. 137 litres d'eau par jour
- C. 207 litres d'eau par jour

5. À Grenoble, l'eau qui sort de votre robinet provient de la nappe alluviale...

- A. de la Romanche
- B. de l'Isère
- C. du Drac

6. Avez vous installé des réducteurs de débits sur vos robinets...

- A. oui
- B. non
- C. mais qu'est-ce que c'est ?



7. L'eau de pluie va directement...

- A. dans votre robinet
- B. dans une station d'épuration
- C. dans les rivières, les nappes ou dans la mer

8. Sur terre la proportion d'eau douce par rapport à l'eau salée est de :

- A. 30 %
- B. 15 %
- C. moins de 3 %

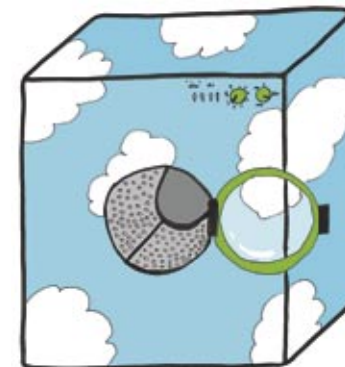
9. Une chasse d'eau qui fuit peut gaspiller pendant une heure...

- A. 3 litres
- B. 15 litres
- C. 40 litres



10. Pour laver votre linge...

- A. vous attendez que votre machine soit pleine
- B. vous la faite tourner à moitié remplie
- C. vous ne lavez votre linge que par jour de pluie



Le saviez-vous ?

À Grenoble, l'eau du robinet n'est pas traitée, sa qualité égale celle des eaux en bouteille, mais est de 100 à 200 fois moins chère !